



Enjeux de la filière Plants de Pomme de Terre

Eric FALLOU, président FN3PT

3 enjeux prioritaires :

1. **La COMPETITIVITE**
2. **L'INNOVATION**
3. **L'ORGANISATION**



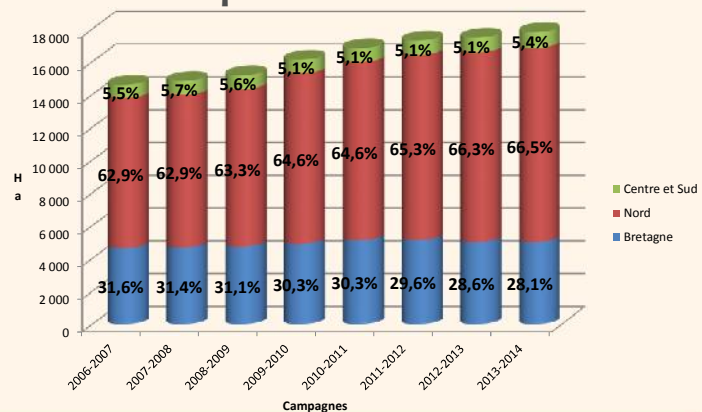
Carrefour Recherche Plant de Pomme de Terre, InnoPlant, 20-21 mai 2014, Paris



L'enjeu de la COMPETITIVITE

Aujourd'hui, **l'objectif** pour la FN3PT/EPR est que les surfaces en plant et que le nombre de producteurs augmentent et que ceux-ci puissent vivre de leur production.

Evolution des surfaces présentées au contrôle par région de production



Carrefour Recherche Plant de Pomme de Terre, InnoPlant, 20-21 mai 2014, Paris



FN3PT
FÉDÉRATION NATIONALE
DES PRODUCTEURS
DE PLANTS DE POMME DE TERRE



L'enjeu de la **COMPETITIVITE**

Pour réaliser cet objectif et augmenter la production, il faut au préalable s'assurer des **débouchés** au plant français.

D'où le rôle important :

1. De la stratégie générique de la FN3PT au travers de France Obtention pour l'appui aux exportations
2. Du Commerce qui met en marché l'ensemble de cette production



Carrefour Recherche Plant de Pomme de Terre, InnoPlant, 20-21 mai 2014, Paris



FN3PT
FÉDÉRATION NATIONALE
DES PRODUCTEURS
DE PLANTS DE POMME DE TERRE

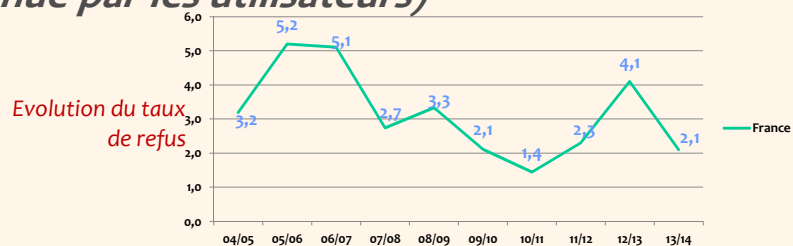


L'enjeu de la **COMPETITIVITE**

Pour assurer ces débouchés, il faut que le plant de France soit **compétitif**.

Cette compétitivité repose sur:

1. La qualité sanitaire (*taux de refus bas, qualité reconnue par les utilisateurs*)



Carrefour Recherche Plant de Pomme de Terre, InnoPlant, 20-21 mai 2014, Paris



L'enjeu de la **COMPETITIVITE**

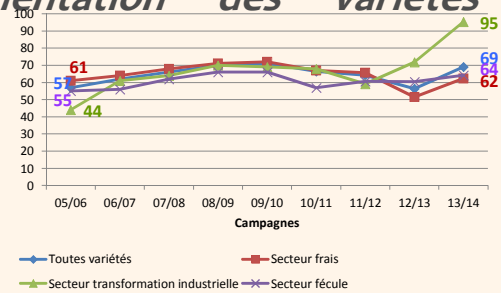


Pour assurer ces débouchés, il faut que le plant de France soit **compétitif**.

Cette compétitivité repose sur:

2. Le Variétal (*augmentation des variétés protégées*)

Evolution de la part occupée %
par les variétés protégées



Carrefour Recherche Plant de Pomme de Terre, InnoPlant, 20-21 mai 2014, Paris



L'enjeu de la **COMPETIVITE**



Pour assurer ces débouchés, il faut que le plant de France soit **compétitif**.

Cette compétitivité repose sur:

3. Le partage du savoir-faire français

4. La Recherche, Développement et Innovation

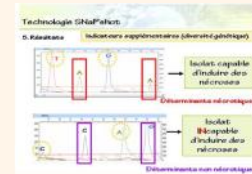


Carrefour Recherche Plant de Pomme de Terre, InnoPlant, 20-21 mai 2014, Paris

L'enjeu de l'INNOVATION

Plusieurs innovations développées et/ou mises en œuvre au sein de la FN3PT/EPR depuis 80 ans :

- Ex virologie, Sérologie, micro-précipitation, ELISA, SNaPshot, PCR temps réel sur tubercules ...



L'enjeu de l'INNOVATION

Plusieurs innovations développées et/ou mises en œuvre au sein de la FN3PT/EPR depuis 80 ans :

- Ex Bactériologie jambe noire



Stratégies de lutte



Biocontrôle
(avec la SIPRE)



Sensibilité
variétale

Outils CAPS pour la détection et la quantification

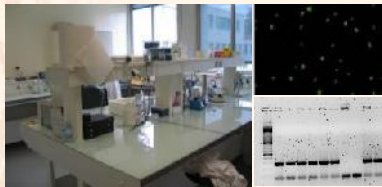


L'enjeu de l'INNOVATION



Plusieurs innovations développées et/ou mises en œuvre au sein de la FN3PT/EPR depuis 80 ans :

- Ex ONQ



Optimisation des outils de détection sur plantes et dans l'environnement

Ralstonia solanacearum



Caractérisation des souches

⇒ Important appui méthodologique aux EPR
(accréditation PCR et agrément 2008-61)



Carrefour Recherche Plant de Pomme de Terre, InnoPlant, 20-21 mai 2014, Paris



L'enjeu de l'INNOVATION



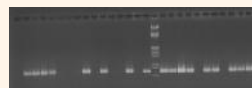
Plusieurs innovations développées et/ou mises en œuvre au sein de la FN3PT/EPR depuis 80 ans :

- Ex génomique

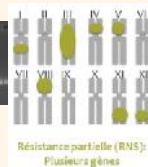
Identifier de facteurs (et marqueurs) de résistance aux maladies



Phénotypage mildiou

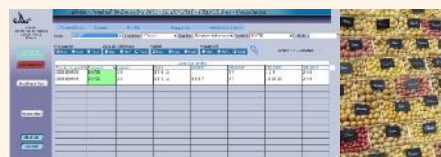


Génotypage



Résistance partielle (RNS):
Plusieurs gènes

Réalisation d'une base de données multi-utilisateurs IDEALE



Carrefour Recherche Plant de Pomme de Terre, InnoPlant, 20-21 mai 2014, Paris



L'enjeu de l'INNOVATION



Plusieurs innovations développées et/ou mises en œuvre au sein de la FN3PT/EPR depuis 80 ans :

- Ex production *in-vitro*



Carrefour Recherche Plant de Pomme de Terre, InnoPlant, 20-21 mai 2014, Paris



L'enjeu de l'INNOVATION



Plusieurs innovations développées et/ou mises en œuvre au sein de la FN3PT/EPR depuis 80 ans :

- Ex création variétale



Carrefour Recherche Plant de Pomme de Terre, InnoPlant, 20-21 mai 2014, Paris



FN3PT
FÉDÉRATION NATIONALE
DES PRODUCTEURS
DE PLANTS DE POMME DE TERRE



L'enjeu de l'INNOVATION

Plusieurs innovations développées et/ou mises en œuvre au sein de la FN3PT/EPR depuis 80 ans :

- Ex Techniques culturales, tamisage, billons, irrigation défanage, fertilisation, traitements, récolte, stockage, etc.



Carrefour Recherche Plant de Pomme de Terre, InnoPlant, 20-21 mai 2014, Paris



FN3PT
FÉDÉRATION NATIONALE
DES PRODUCTEURS
DE PLANTS DE POMME DE TERRE



L'enjeu de l'INNOVATION

Les **forces** du système qui permet de relever le défi de l'Innovation:

- Dynamique et cohésion dans la démarche nationale et la démarche régionale
- Une politique basée sur le partenariat
- Une organisation qui intègre la Recherche, le Développement, l'Innovation et la Vulgarisation



Carrefour Recherche Plant de Pomme de Terre, InnoPlant, 20-21 mai 2014, Paris





L'enjeu de l'ORGANISATION



La force de la filière repose beaucoup sur son organisation originale:

- OP et AOP qui regroupent 100% des producteurs
- Interprofession, dialogue constructif entre la production et le commerce
- Dialogue avec les pouvoirs publics



Carrefour Recherche Plant de Pomme de Terre, InnoPlant, 20-21 mai 2014, Paris



L'enjeu de l'ORGANISATION

La force de la filière repose beaucoup sur son organisation originale:

- OP et AOP qui regroupent 100% des producteurs
- Interprofession, dialogue constructif entre la production et le commerce
- Dialogue avec les pouvoirs publics



Carrefour Recherche Plant de Pomme de Terre, InnoPlant, 20-21 mai 2014, Paris



L'enjeu de l'ORGANISATION

L'ensemble de ces efforts d'organisation doivent être portés aux niveaux:

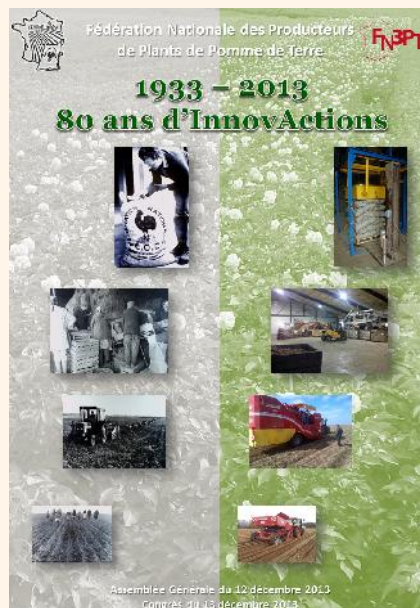
- Européen (ESPG, Euphresco, etc.)
- International



Carrefour Recherche Plant de Pomme de Terre, InnoPlant, 20-21 mai 2014, Paris



Conclusion



**L'InnovAction =
philosophie de la
FN3PT/EPR**



Carrefour Recherche Plant de Pomme de Terre, InnoPlant, 20-21 mai 2014, Paris