

« VERS UNE POMME DE TERRE SANS PHYTO ? »

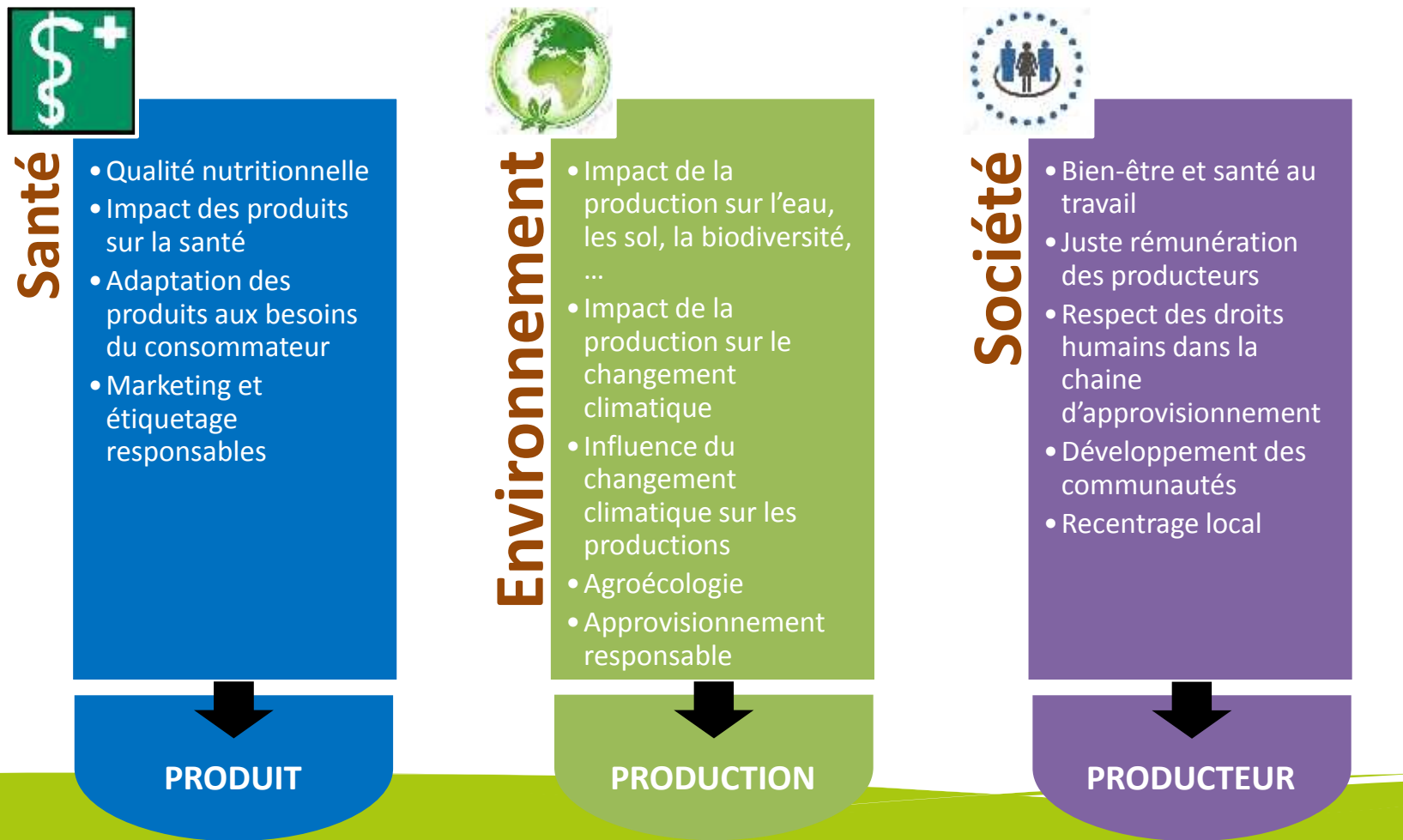
**Carrefour recherche InnoPlant – 14 et 15 octobre
2020**

Alimentation :

Quelles sont les attentes sociétales ?

Des attentes RSE organisées autour de 3 piliers

Source : PWC





Ils revendiquent aujourd'hui
UNE QUÊTE DE SENS

86%

veulent consommer de manière
plus responsable*

TOUTES les dimensions comptent

Protection des ressources de la planète (86%) & des
petits producteurs (72%), bien-être animal (75%),
environnement (85%), anti-gaspillage (86%), le local
(70%), l'équitable (33%)

SOURCES : *Source questionnaire LinkQ RSE Kantar Worldpanel - 2019
Opinions, CAMP5 2019

Des attentes sociétales accélérées par la crise ?



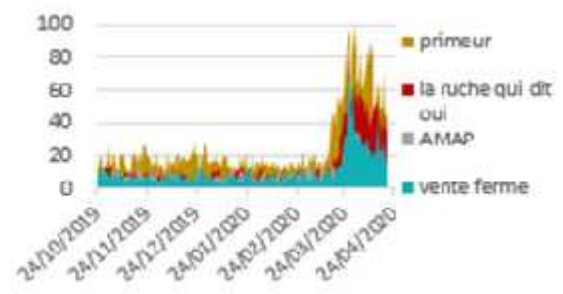
7 français sur 10

pensent que la crise sanitaire et économique actuelle est « **l'illustration qu'il faut changer nos modes de consommation** » pour des produits plus responsables (locaux, bio, équitables, sans emballage etc.) ».

Un intérêt accru pour les producteurs locaux

On note une réelle augmentation des recherches Google sur les moyens de manger fruits et légumes issus de la production locale.

Courbes de recherches Google depuis 6 mois (base 100)



Un engouement fort pour le local... plus que pour le Bio



43% des français veillent à acheter des produits locaux ou de leur région en cette période de confinement

39% ...des produits made in France

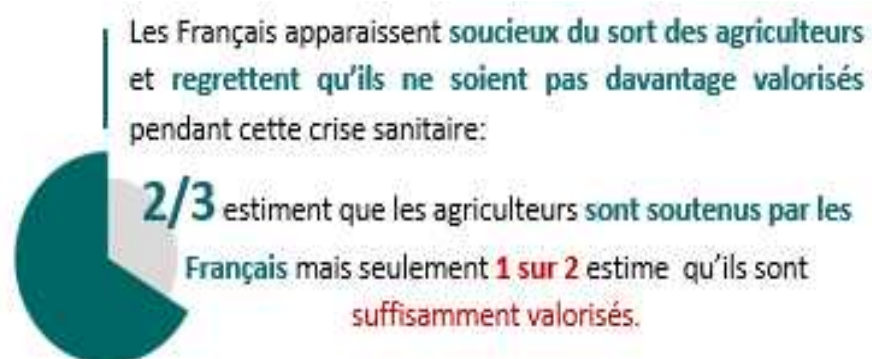


22% ... des produits Bio



Des attentes sociétales accélérées par la crise ?

« Du frais, du bio, du local ! On profite de ce nouveau mode de vie pour se faire plaisir avec de bons produits qui mettent du baume au cœur et renforcent notre organisme. Et on en profite pour donner un coup de pouce vital à nos maraîchers locaux » Verbatim



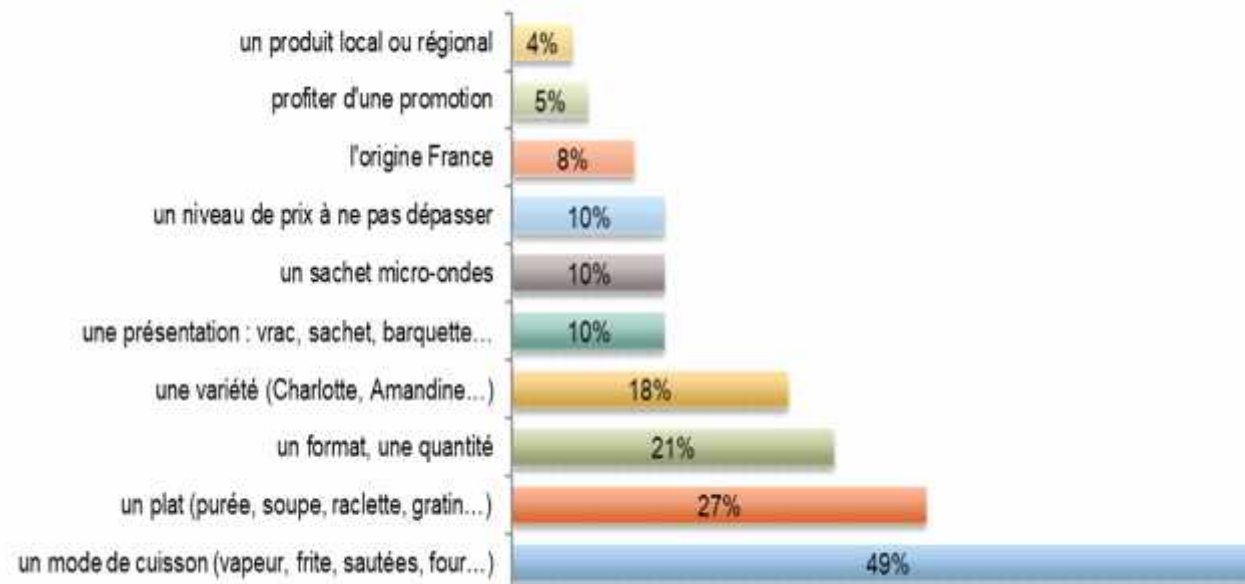
Source : Enquête Opinion Way 2020

Quels sont les comportements des acheteurs de pommes de terre ?

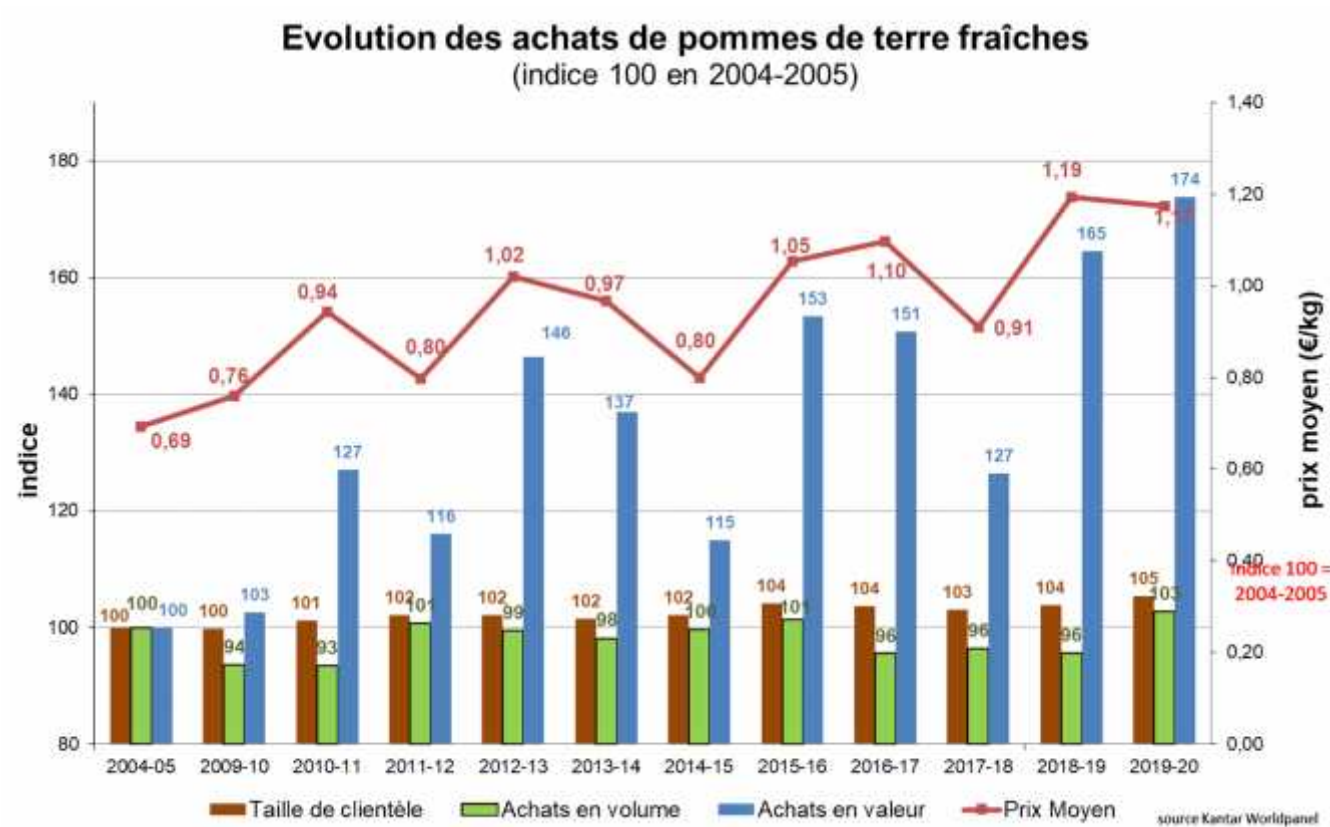
Un choix qui repose avant tout sur l'usage culinaire

Clés d'entrée : Usage

15. Q6. Parmi ces éléments, qu'aviez-vous en tête en arrivant dans ce rayon, concernant les pommes de terre ? (base 395)



Segmentation culinaire : élément structurant pour les acteurs de la filière dans un contexte de baisse de la consommation



Diversité de l'offre au consommateur

SIQO : Signes d'identification de l'origine et de la qualité



Appellation d'Origine Contrôlée (France)



Indication Géographique Protégée



Appellation d'Origine Protégée (Europe)

Démarches privées

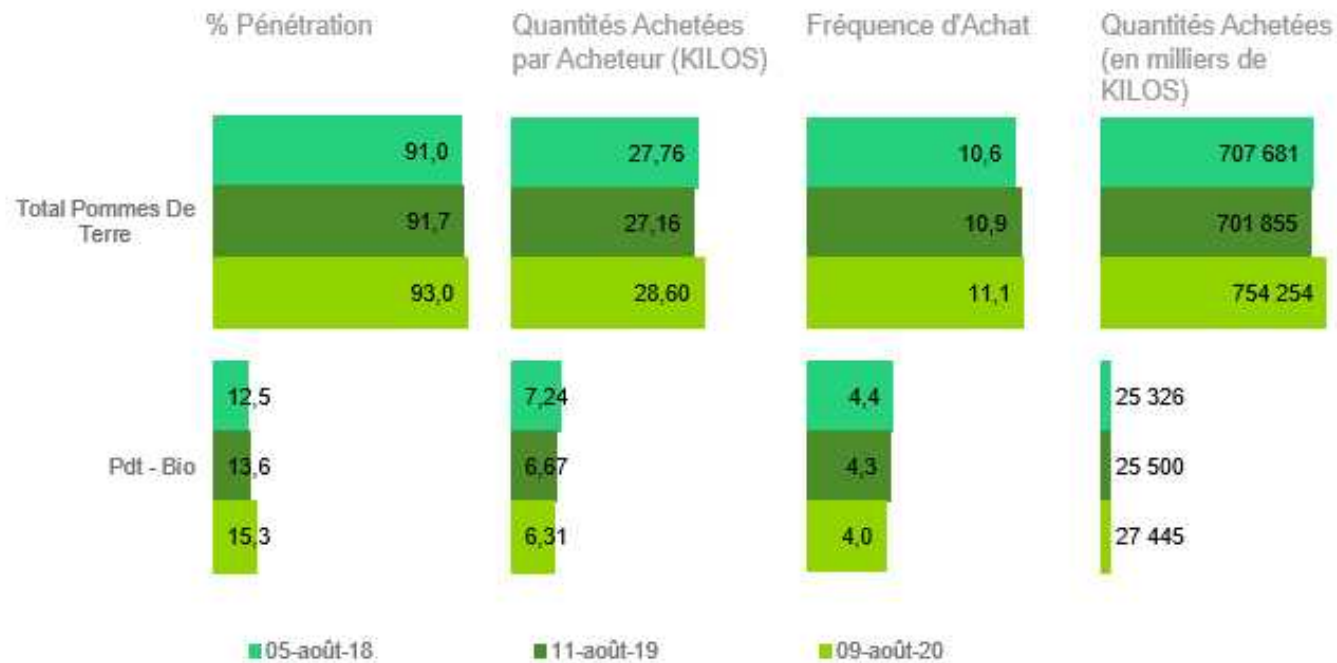


Démarches publiques



Une part du Bio qui attire de nouveaux acheteurs mais qui reste cependant très minoritaire

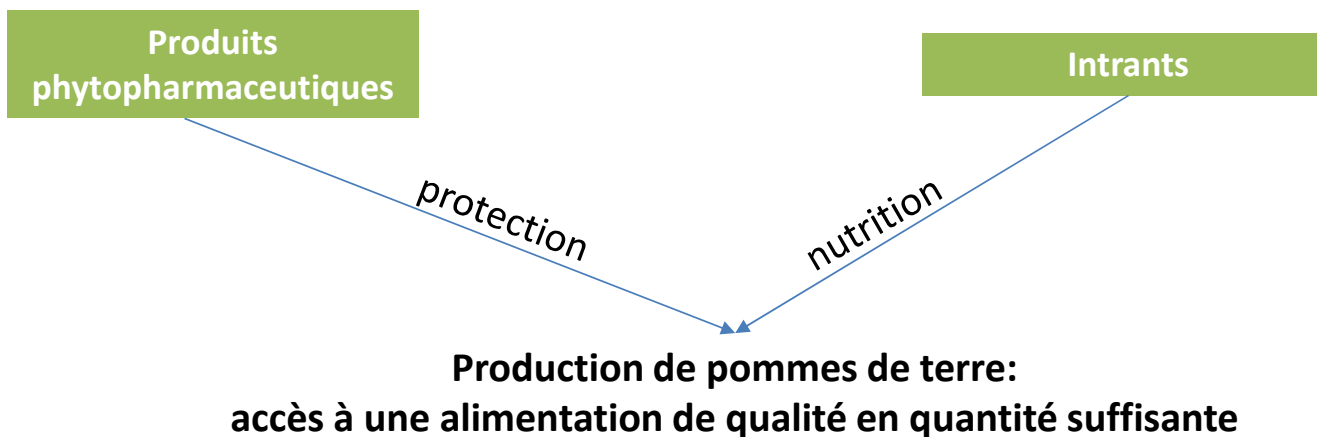
Total Distribution | Annuel Mobile



Source : panel Kantar

Sécurité alimentaire: quelle place pour la pomme de terre ?

Sécurité alimentaire et pommes de terre



Professionnels (citoyens) responsables

- Sécurité sanitaire/santé publique
- Sécurité environnementale

→ Durabilité des systèmes



Diminuer les intrants

Un levier d'action au bénéfice de tous
producteur > > > consommateur

Leviers d'actions pour la réduction des intrants

Agriculture de précision

- OAD: Mileos, Irrelis
- POMOD: Gestion fertilisation azotée

« Bio » solutions

- Fertilisation
- Protection

Diminuer les intrants

Agroécologie

- Systèmes de culture innovants
- Bandes enherbées

Evaluation des aptitudes culinaires

- Adéquation produit / usage

Catalogue variétal

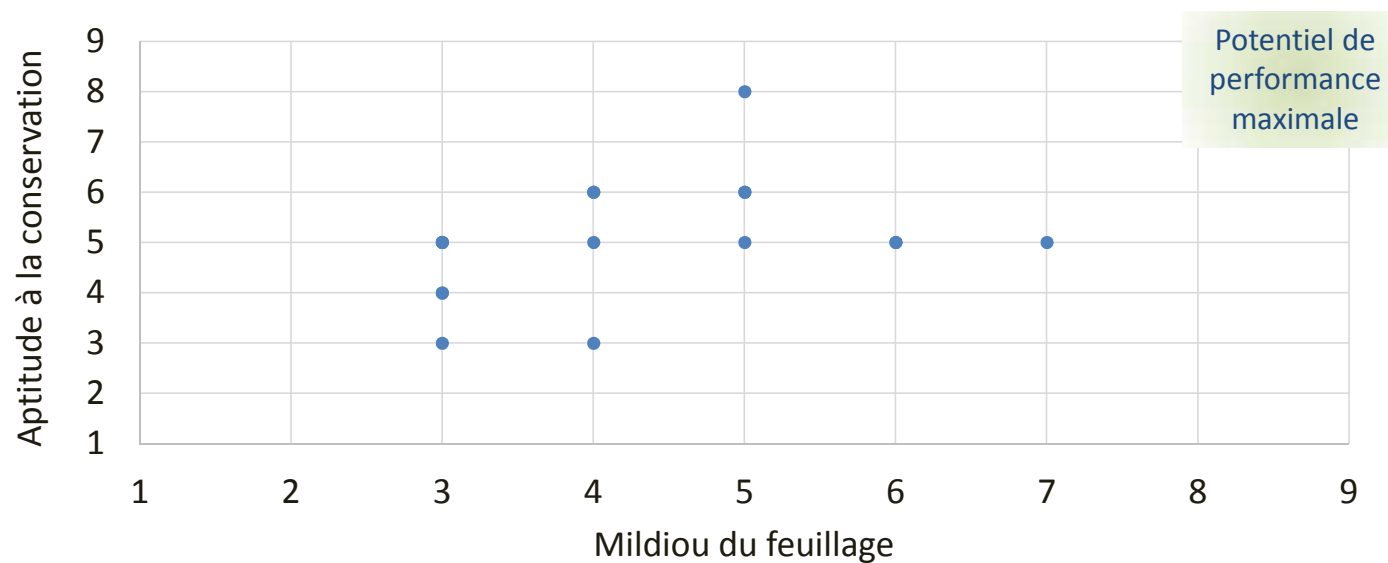
- Adéquation variété – destination
- Adéquation variété – usage
- Adéquation variété – attente marché

Diversité des variétés en points de vente

3 années de plan de surveillance

- 13 800 points de vente visités
- 27 variétés correspondent à 80% des variétés rencontrées

80% des variétés les plus observées en points de vente visités depuis 2017



L'éventail variétal, la réponse ?

Attente de variétés...

- Peu sensibles aux principaux bioagresseurs
- Peu sensibles aux variations climatiques (eau, chaleur)
- Long repos végétatif
- Adaptées aux usages culinaires

• Rendement satisfaisant

• Prix satisfaisant

**Système de production
résilient**

**Acheteurs de pommes
de terre exigeants**